

tiles  
colors  
passion

**TISSUE**

 TONALITE




**Bottiglia KRATIS.BO**  
 15x15 . 6"x6"

# TISSUE

**FORMATI**  
 SIZES



15x15 . 6"x6"

**COLORI**  
 COLOURS

ERBA

BOTTIGLIA

VERDONE

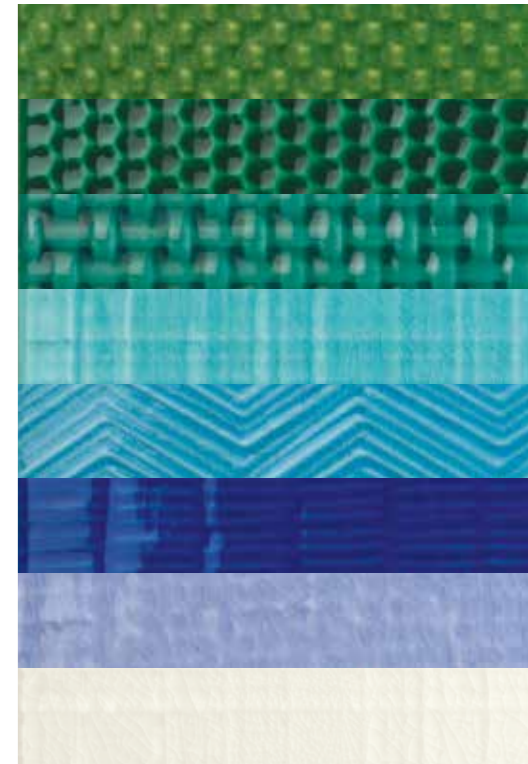
ACQUA

TURCHESE

BLU

VIOLA

BIANCO



**SPESSORE**  
 THICKNESS



**TECNOLOGIA**  
 TECHNOLOGY

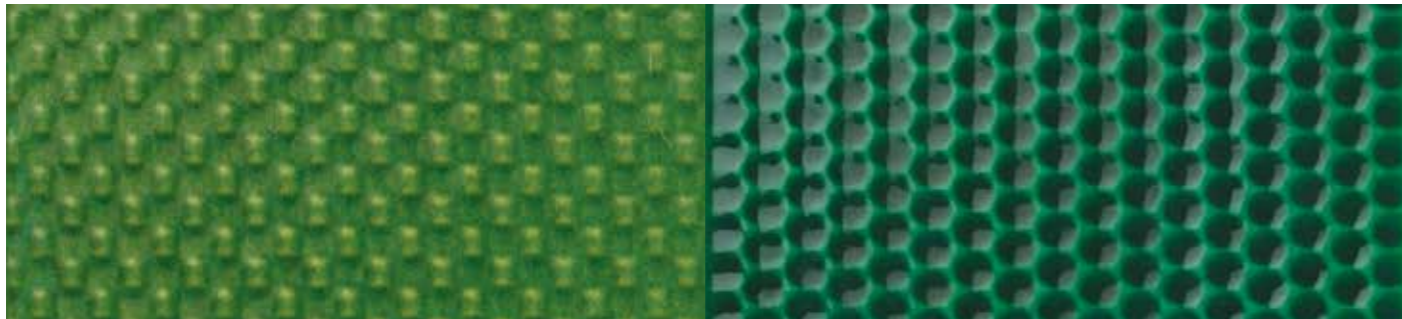
**Gres smaltato Cat. Blla**  
 Glazed ceramic Cat. Blla



□ Acqua KRATIS.AC  
15x15 . 6"x6"



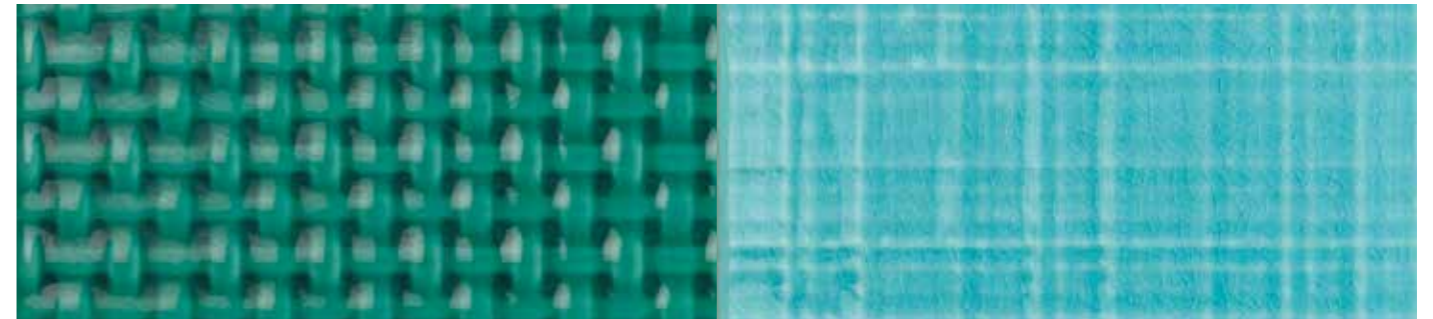
7 grafiche differenti miscelate in scatola  
7 various graphics random mixed in a box



ERBA

BOTTIGLIA

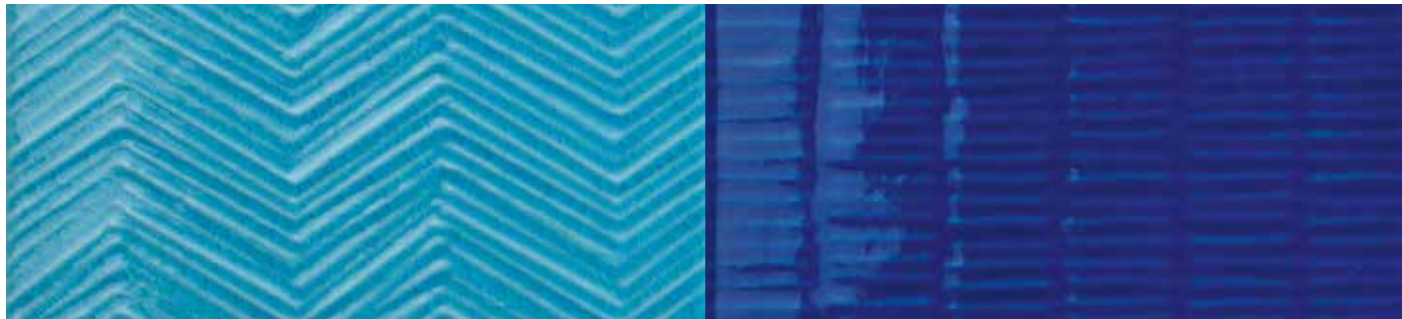
|                          |             |           |           |
|--------------------------|-------------|-----------|-----------|
| <input type="checkbox"/> | 15x15 6"x6" | KRATIS.ER | KRATIS.BO |
|--------------------------|-------------|-----------|-----------|



VERDONE

ACQUA

|                          |             |           |           |
|--------------------------|-------------|-----------|-----------|
| <input type="checkbox"/> | 15x15 6"x6" | KRATIS.VE | KRATIS.AC |
|--------------------------|-------------|-----------|-----------|



TURCHESE

BLU

|                          |             |           |           |
|--------------------------|-------------|-----------|-----------|
| <input type="checkbox"/> | 15x15 6"x6" | KRATIS.TU | KRATIS.BL |
|--------------------------|-------------|-----------|-----------|



VIOLA

BIANCO

|                          |             |           |           |
|--------------------------|-------------|-----------|-----------|
| <input type="checkbox"/> | 15x15 6"x6" | KRATIS.VI | KRATIS.BI |
|--------------------------|-------------|-----------|-----------|

PEZZI SPECIALI  
SPECIAL TRIMS

|  |  |  |  |  |   |
|--|--|--|--|--|---|
|  | <b>Bordo</b><br>3,5x15 . 1.4"x6"         |  | <b>Ang. Esterno Bordo</b><br>2x3,5 . 0.8"x1.4" |  | <b>Ang. Specchio Bordo</b><br>3,5x3,5 . 1.4"x1.4" |
|  | <b>Torello</b><br>1,5x15 . 0.6"x6"       |  | <b>Sguscio Torello</b><br>1,5x1,5 . 0.6"x0.6"  |  |   |
|  | <b>Profilo Jolly</b><br>1,2x15 . 0.4"x6" |  | <b>Ang. Profilo Jolly</b>                      |  |   |

Pezzi speciali a richiesta su tutti i colori della gamma.

Special Trims on request on all the colours of the range.

IMBALLI  
PACKAGING

| Formato<br>Size | Spessore/mm<br>Thickness/mm | Pezzi/Scatola<br>Pieces/Box | m <sup>2</sup> /Scatola<br>Sq.Mt/Box | Scatole/Pallet<br>Box/Pallet | m <sup>2</sup> /Pallet<br>Sq.Mt/Pallet | kg/m <sup>2</sup><br>Kg/Sq.Mt |
|-----------------|-----------------------------|-----------------------------|--------------------------------------|------------------------------|--|-------------------------------|
| 15x15 . 6"x6"   | 7                           | 44                          | 1,00                                 | 85                           | 85,00                                  | 13,65                         |

PROCEDURA PER LA POSA  
PROCEDURE FOR THE LAYING

Al fine di prevenire qualunque tipo di problema connesso alla natura dello smalto utilizzato per ottenere la caratteristica finitura "craquelé", la collezione Kraklé deve essere trattata come descritto qui di seguito:

- 1 . posare le piastrelle;
- 2 . utilizzare esclusivamente un sigillante cementizio bianco;
- 3 . pulire accuratamente le piastrelle con un prodotto non acido (ad esempio Fila Cleaner);
- 4 . una volta che le piastrelle sono pulite ed asciutte stendere su di esse uno strato uniforme di prodotto protettivo (ad esempio Fila MP90).

In order to avoid any problem connected with the nature of the glaze used to obtain the typical "craquelé" finish, Kraklé collection must be treated as follows:

- 1 . lay down the tiles;
- 2 . apply only white cementitious grout;
- 3 . clean well the tiles with a non-acid product (such as Fila Cleaner);
- 4 . once tiles are clean and dry lay an uniform coat of protector (such as Fila MP90).



via A. Costa 4/8  
40019 Sant'Agata Bolognese (BO) ITALY  
telefono +39 051 957 253  
fax +39 051 957 650  
info@tonalite.it  
[www.tonalite.it](http://www.tonalite.it)